

# MANUAL DE SUPERVIVENCIA PARA DESASTRES PARA DESICTVORES

EL CLUB DEL SUBJUNTIVO



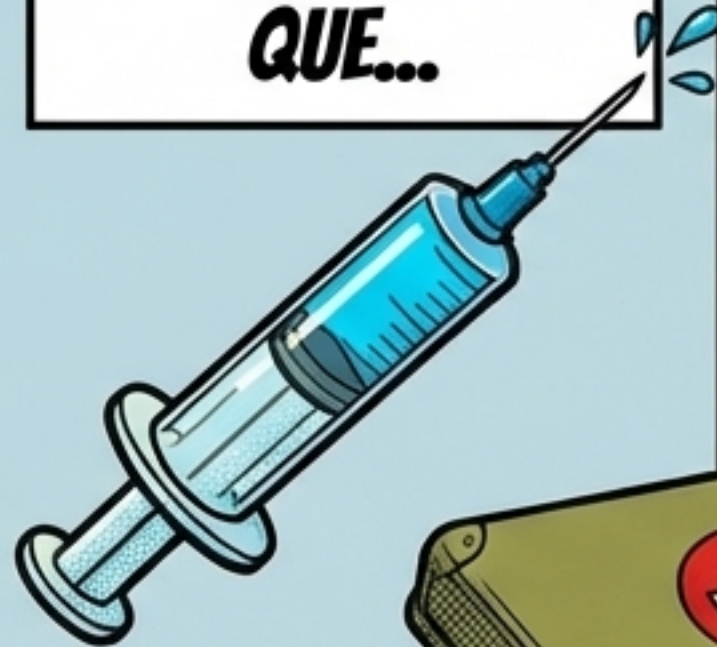
# TU BOTIQUÍN DE EMERGENCIAS

¡Estas son tus medicinas! Úsalas para curar a tus amigos en problemas.

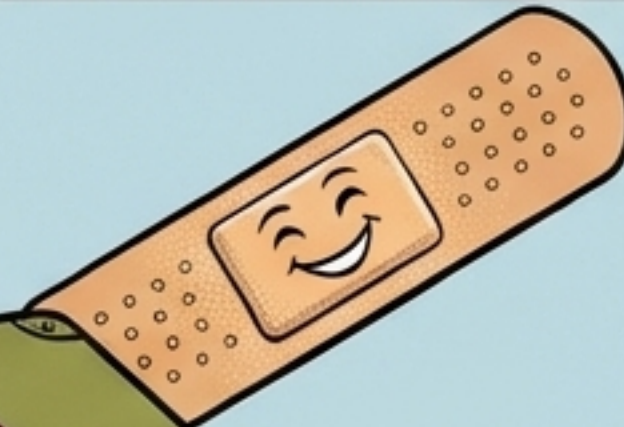
**TE RECOMIENDO  
QUE...**



**ES IMPORTANTE  
QUE...**



**TE ACONSEJO  
QUE...**



**ES MEJOR  
QUE...**





**Mala Idea (Indicative):**  
Solo observar el desastre.



**Efecto: ¡No ayuda!**



**Buena Idea (Subjunctive):**  
Salvar la situación.



**Efecto: ¡Héroe!**

# ***¡SITUACIÓN EXTRAÑA!***

**¡Doctor!  
¡Me he pegado la  
mano a la cara con  
pegamento!**



**¡Oh, no!  
¡Un caso de...  
pegamento  
facial!**



***¿QUÉ LE ACONSEJAS QUE HAGA?***

**Usa: Te aconsejo que... / Es mejor que...**

# Desastre Nivel 1: La Cita de Tinder

Tu amigo está atrapado en un barco.



¡Hola! Quiero tener 9 hijos hoy mismo.



**¿Qué le recomiendas que haga?**

Usa: Te aconsejo que... / Es mejor que...

# Desastre Nivel 2: El Terror del Supermercado

Termómetro de Desastres



Manuel se cayó sobre el ketchup. Todos piensan que es sangre.  
La señora se ríe.



**¿Qué es importante que haga Manuel?**

*Usa: Es importante que... / Te recomiendo que...*

# Desastre Nivel 3: El 'Falso' Ladrón

TERMÓMETRO DE DESASTRES



Hace -5 grados. Un ladrón robó tus pantalones. ¡Viene la policía!



**¿Qué le sugieres a tu amigo que le diga a la policía?**

Usa: Te sugiero que... / Es necesario que...

# DESASTRE NIVEL 4: UN PROBLEMA "CALIENTE"

TERMÓMETRO DE DESASTRES



Tu amiga confundió "tengo calor" con "estoy caliente". El policía la mira muy raro.



**¿QUÉ LE ACONSEJAS QUE HAGA AHORA MISMO?**

Usa: Te aconsejo que... / Es mejor que...

# DESASTRE NIVEL 5: PELIGRO EN LA PANADERÍA

TERMÓMETRO DE DESASTRES



Tu amigo quería pan (baguette), pero pidió una "pistola". ¡Ahora está en la cárcel!



**¿QUÉ LE RECOMIENDAS QUE LE DIGA AL JUEZ?**

Usa: Es importante que... / Te recomiendo que...

# DESASTRE NIVEL MÁXIMO: EL MENÚ MISTERIOSO

Tu amigo bebió un té misterioso en el mercado. Ahora ve elefantes volando y no sabe su nombre.

**¿QUÉ ES URGENTE QUE HAGA?**

Usa: Es urgente que... / Te sugiero que...

TERMÓMETRO DE DESASTRES



# SITUACIONES EXTRAÑAS DEL MANUAL DE DESASTRES



## 1. El Plato Equivocado

¿QUÉ LE RECOMIENDAS QUE HAGA?

Usa: Es importante que... /  
Te sugiero que...



## 2. El Saludo Incómodo

¿QUÉ LE RECOMIENDAS QUE HAGA?

Usa: Es necesario que... /  
Te aconsejo que...



## 3. La Dirección Confusa

¿QUÉ LE RECOMIENDAS QUE HAGA?

Usa: Es bueno que... /  
Es mejor que...

# *¡Misión Cumplida!*

Has sobrevivido al Club de los Desastres.  
¡Tus amigos están (casi) perfectos gracias a tu español!

